

# Das Servicezentrum für Lehrerbildung an der TU Berlin

---

## Gliederung

1. Rahmenbedingungen im Land Berlin
2. Konzept der Berliner Universitäten
3. Spezifische Bedingungen an der TU Berlin
4. Konstruktion des Servicezentrums
5. Gemeinsame Kommission mit Entscheidungsbefugnis
6. Aufgaben des Servicezentrums

---

Präsentation zum Impulsreferat der AG 4: ‚Querstrukturen in der Lehrerbildung‘ bei der Tagung „Von Bologna bis Quedlinburg“ am 23.01.2006 in Berlin (HRK/Stifterverband)

Kontakt: Helmut Mehnert, Servicezentrum Lehrerbildung TU Berlin Tel: 030-31423451 Fax:030-31421685 [lehrerbildung@tu-berlin.de](mailto:lehrerbildung@tu-berlin.de)

---

# TU - Servicezentrum Lehrerbildung

## 1. Rahmenbedingungen des Landes Berlin

---

### Hochschulverträge mit den Berliner Universitäten 2006-2009

#### Auszug

#### § 5 a Organisation der Lehrerbildung und Ausbildungskapazität

- (1) Die lehrerausbildenden Universitäten verpflichten sich durch geeignete Maßnahmen zu einer verstärkten Professionalisierung, intensiveren Qualitätssicherung unter Einbeziehung von Gender-Aspekten und einer geeigneten Vernetzung in der Lehrerbildung innerhalb und zwischen den einzelnen Hochschulen.

Aus der Sicht der Universitäten könnte dies durch

- **Servicezentren für Lehrerbildung** als zentrale Einrichtungen und eine zentrale Steuerungsgruppe auf Landesebene gewährleistet werden.

...

Die Vertragsparteien sind darüber einig, dass weitergehende Initiativen erforderlich werden, wenn die verfolgten Ziele nicht oder nicht hinreichend erreicht werden.

Aus Sicht des Landes kann als gesetzgeberische Option auch die

- Bildung von **Einrichtungen innerhalb der Hochschulen**, die sowohl eine
- **Immatrikulation** der Lehramtsstudenten an der jeweiligen Hochschule mit diesen Einrichtungen als auch
- **spezifische Lehrangebote für Lehramtsstudierende** vorsehen und
- **wie Fakultäten oder Fachbereiche mit einem eigenen Budget** ausgestattet werden, in Betracht kommen.

# TU - Servicezentrum Lehrerbildung

## 2. Konzept der Berliner Universitäten

---

- Schaffung zentraler Einrichtungen für die Lehrerbildung in jeder beteiligten Universität (Organisationsform offen)
- Übergreifende Vernetzung zwischen den Universitäten durch
  - Kooperation der zentralen Einrichtungen,
  - die AG der Vizepräsidenten für Lehrerbildung sowie
  - die Steuerungsgruppe „Lehrerbildung“ unter zusätzlicher Beteiligung der beiden zuständigen Senatsverwaltungen (Wissenschaft/Forschung/Kultur u. Bildung/Jugend/Sport) sowie Vorsitzender der Wiss. Beiräte oder Beratungsinstanzen der Zentren.

# TU - Servicezentrum Lehrerbildung

## Aufgabenspektrum der universitären Einrichtungen

---

- **Service** für die Studierenden durch Informations- und Beratungsangebot, für die Lehrenden zur Abstimmung in Lehre, Forschung und Weiterbildung und für die universitären und außeruniversitären Institutionen in der Planung und Fortentwicklung der Studiengänge
- **Koordination** des Lehrangebots und Entwicklung von Instrumenten zur Sicherung der Studierbarkeit, der Administration der studienbegleitenden Prüfungen; des Kontakts von universitärer Ausbildung und Schulpraxis; der kontinuierliche Abstimmung mit zentralen Einrichtungen für Lehrerbildung der jeweils anderen Universitäten
- **Qualitätssicherung** als Träger der Evaluation der Studiengänge die notwendige universitätsinterne Beobachtung der Leistungsentwicklung in den Studiengängen mit übergreifenden Anforderungen (z.B. KMK-Standards, Akkreditierung)

# TU - Servicezentrum Lehrerbildung

## 3. Spezifische Bedingungen an der TU Berlin

---

gem. Strukturplan der Berliner Hochschulen:

- Studium technischer Fachrichtungen für berufl. Schulen
  - Studium des Faches Arbeitslehre für die Sekundarstufe I
  - Wegfall aller weiteren Fächer (Geistes- u. Naturwissensch.)
- 
- Tradition: Gemeinsame Kommission der Fakultäten zum Studium zum Amt des Studienrats mit berufl. Fachrichtung



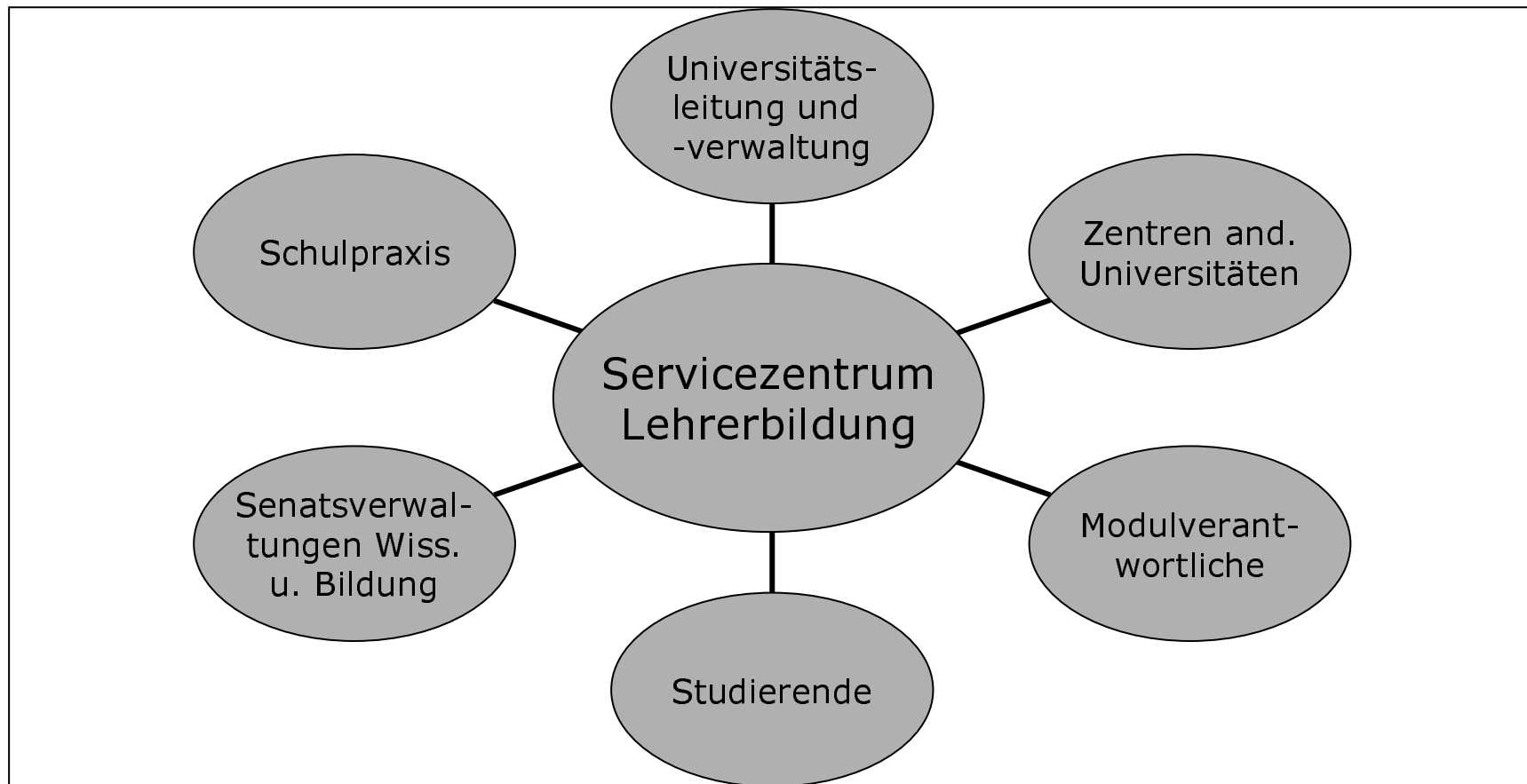
Chance

Weitgehende Integration aller an der Lehrerbildung beteiligten  
wissenschaftlichen und administrativen Bereiche  
durch Einrichtung eines Servicezentrums Lehrerbildung

# TU - Servicezentrum Lehrerbildung

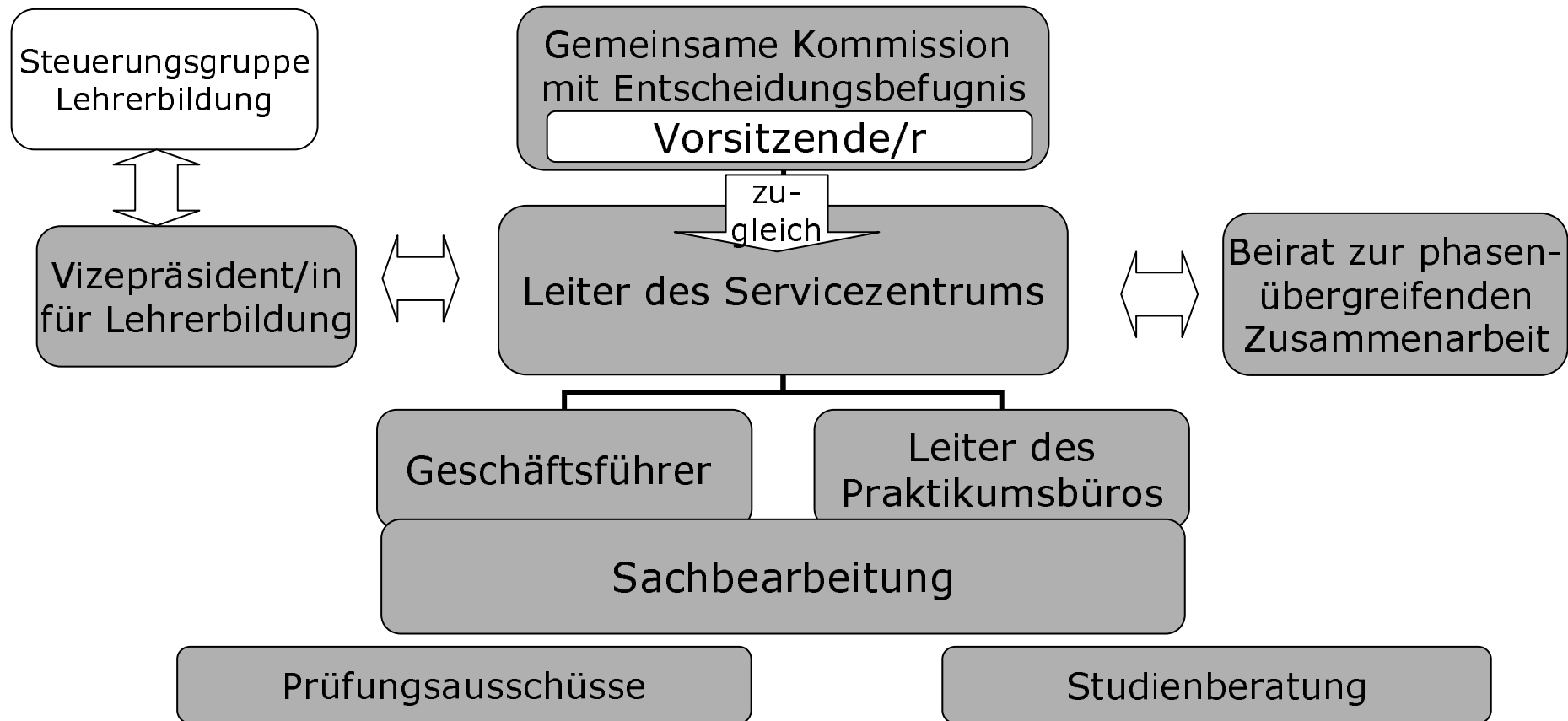
## Kooperationsbezüge

---



# TU - Servicezentrum Lehrerbildung

## 4. Konstruktion des Servicezentrums



# TU - Servicezentrum Lehrerbildung

## 5. Gemeinsame Kommission mit Entscheidungsbefugnis

---

Fachliches Entscheidungsgremium für alle die Bachelor- und Masterstudiengänge im Lehramtsbereich betreffenden Aufgabenstellungen, z.B.

- Entwicklung, Überarbeitung und Verabschiedung von Studien- und Prüfungsordnungen
- Entscheidungen über Kriterien der Evaluation
- Vorschläge zu Aufnahmekapazitäten in den Lehramtsstudiengängen
- Erlass von Übergangsbestimmungen und Anerkennungsregelungen aus Staatsexamens- und anderen Studiengängen
- Einsetzung der Ausbildungskommission und der Prüfungsausschüsse



# TU - Servicezentrum Lehrerbildung

Zusammensetzung der Gemeinsamen Kommission m.E.

---

## 10 Hochschullehrer

Fak. I	2 Vertreter/innen des Instituts für Erziehungswissenschaft (Erziehungswissenschaft und Berufspädagogik) 1 Vertreter/in der Fachwissenschaft Arbeitslehre 1 Vertreter/in der Fachdidaktik Arbeitslehre 1 Vertreter/in der Fachdidaktik der Beruflichen Fachrichtungen
Fak. III	1 Vertreter/in für den Studiengang Bachelor/Master Ernährung/Lebensmittelwissenschaft
Fak. IV	1 Vertreter/in für den Studiengang Bachelor/Master Elektrotechnik
Fak. V	1 Vertreter/in für den Studiengang Bachelor/Master Metalltechnik
Fak. VI	1 Vertreter/in für den Studiengang Bachelor/Master Bautechnik/Bauingenieurtechnik und Landschaftsgestaltung

---

## 3 Vertreter/innen der Wissenschaftl. Mitarbeiter/innen

---

## 3 Vertreter/innen der Sonstigen Mitarbeiter/innen

---

## 3 Vertreter/innen der Studierenden

---

# TU - Servicezentrum Lehrerbildung

## 6. Aufgaben des Servicezentrums (Auswahl)

---

- die Koordination der Lehrveranstaltungen in den Bachelor- und Masterstudiengängen im Lehramtsbereich
- die Koordination und Abstimmung des Lehrangebots mit den Lehrplänen der Lehramtsstudiengänge an Freier Universität, Humboldt Universität und Universität der Künste (Zweifächer)
- die fachliche und organisatorische Beratung der Studierenden
- Zusammenarbeit und Abstimmung in Prüfungsangelegenheiten mit dem Prüfungsamt

# TU - Servicezentrum Lehrerbildung

## Aufgaben des integrierten Praktikumsbüros (Auswahl)

---

- Kontakte zu den beteiligten Schulen und Bildungseinrichtungen
- Organisation der im Rahmen der Bachelor- und Masterstudiengänge im Lehramtsbereich zu absolvierenden Praktika
- die zugehörige Beratung der Studierenden
- die Ausstellung von Bescheinigungen für die Praktika
- die Herstellung und Pflege von Kontakten zur betrieblichen Praxis