

Campus Management System

Warum es funktionieren muss!

Dr. Joachim Janoth

CampusCore GmbH

Janoth@CampusCore.eu

Inhalt

Anforderungen an ein Campus-Management-System

Ziele eines Campus-Management-Systems

Technische Sicht

- Systemarchitektur
- Prozessabbildung
- Datenmigration

Organisatorische Sicht

- Projektdurchführung
- Softwarehersteller - Projektdienstleister
- Projekterfolg

Zusammenfassung

Warum sind Campus-Management-Systeme jetzt notwendig?

Zunahme der Verwaltungstätigkeit

- **Mehr Studierende / Studiengänge**
- **Mehr Noten / Credit Points**
- **Studiengebühren**
- **...**

Kürzere Zeitspannen für Verwaltungstätigkeiten

- **Engere Zeitfenster für Prüfungen / Prüfungsplanung**
- **Belegung von Kursen mit Zulassungsvoraussetzung, eventuell aus den vorherigen Semester**
- **Kooperation mit dem akademischen Bereich**
- **...**

Warum sind Campus-Management-Systeme jetzt notwendig?

Was war der ursprüngliche Gedanke?

- **Verwaltung automatisieren**
- **Neue / erweiterte Verwaltungsprozesse erfüllen**
- **Ressourcenplanung vereinfachen**
- **Effiziente Ressourcenauslastung**
- **Steuerungsmöglichkeiten**
- **Mehr Zeit für die Beratung der Studierenden**
- **...**

➔ **Klassisches ERP-System (Enterprise Resource Planning)**

1. Technische Sicht

2. Organisatorische Sicht

Beispiel Shop-Systeme

Wichtigkeit von Shop-Systemen und Internet für Unternehmen

- 50% vom Umsatz online
- Wichtigstes Marketinginstrument

Auszuführende Prozesse

- Besucher: 100.000 bis 5 Millionen pro Tag
- Bestellungen: 1.000 bis 50.000 pro Tag

Komplexität

- Alle Prozesse online abbilden
- ca. 20 Drittsysteme integriert
- Service Center / Kundenbetreuung
- Logistik

Wichtigkeit von Campus-Management-Systemen und Internet für Hochschulen

- Erleichterung der Arbeitsabläufe > 50% online
- Instrument zur Bewerbergewinnung / Alumni

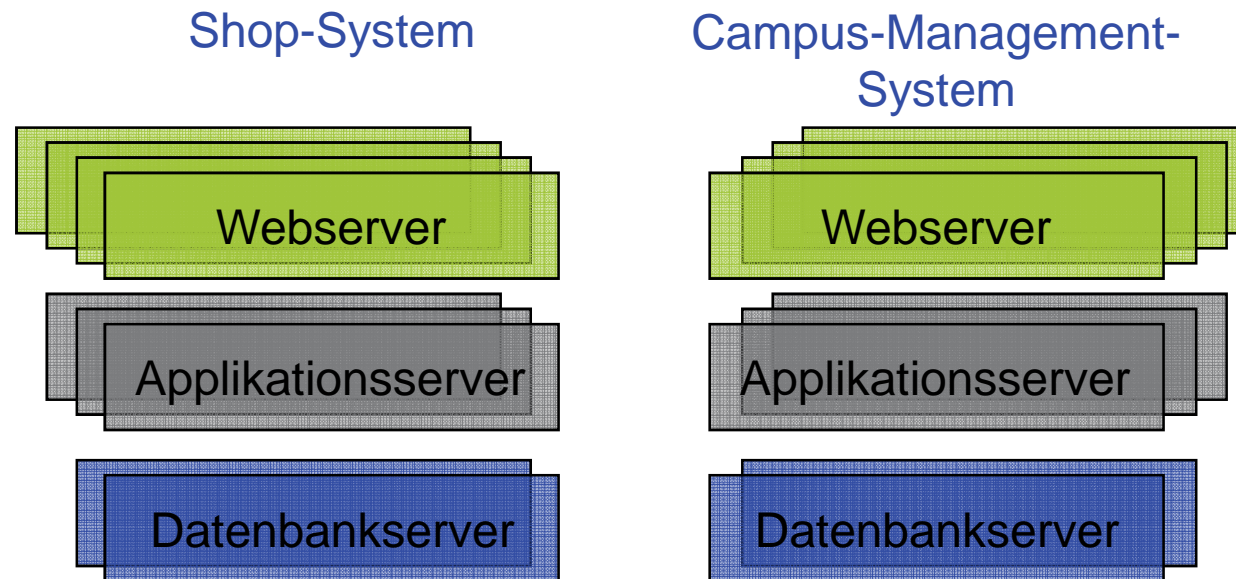
Auszuführende Prozesse

- Besucher: ~10.000 pro Tag
- Online Verwaltung ~100 bis ~1000 pro Tag

Komplexität

- Alle Prozesse online abbilden
- Drittsysteme integriert
- Studierenden- /Prüfungsverwaltung
- Ressourcenverwaltung

Architektur aller modernen Web-Anwendungen

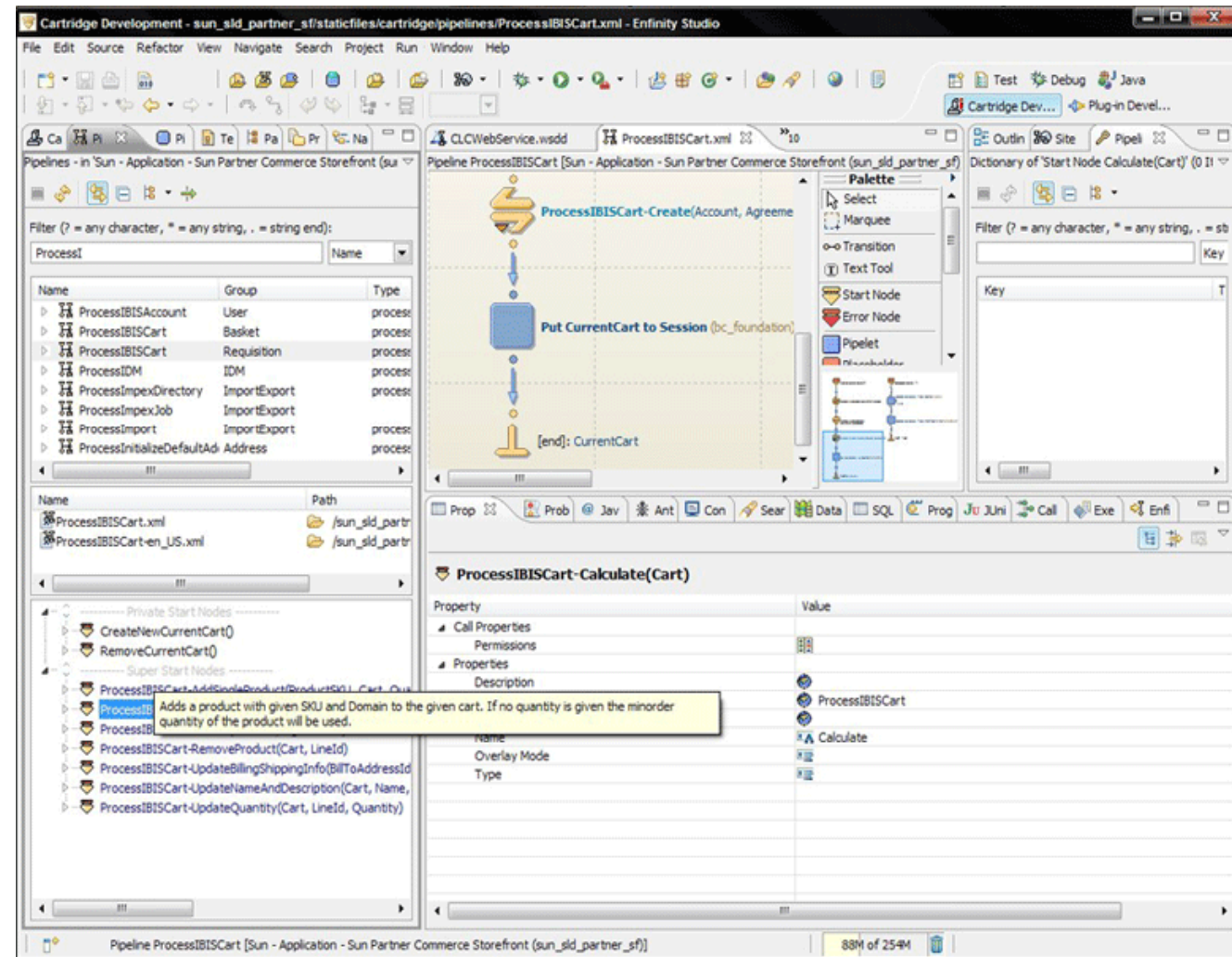


In jeder Schicht: Stabilität Skalierbarkeit Caching Redundanz

Grafische Prozessbearbeitung

Shop-Prozesse

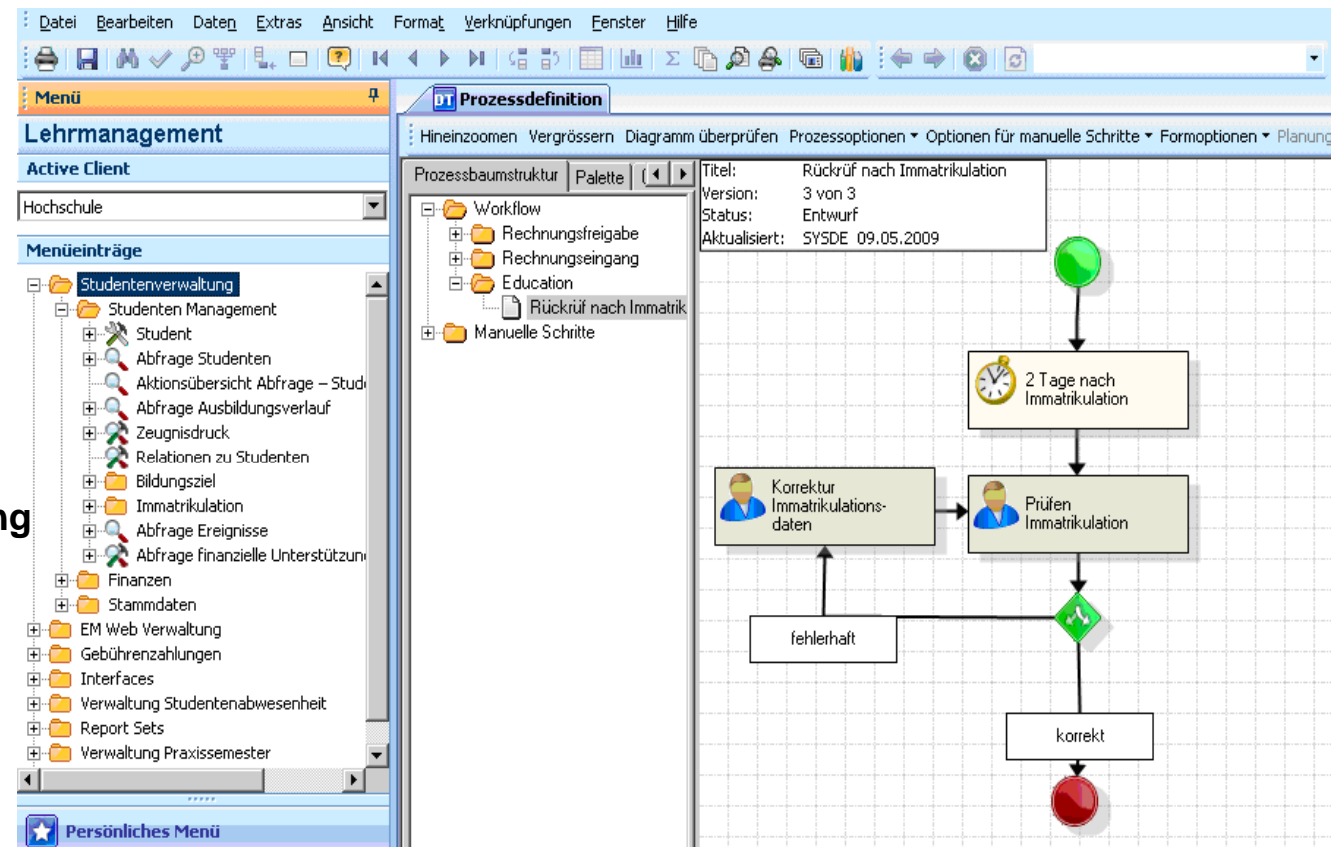
- Modular
- Einzelprozesse
- Einfache Bedienung



Property	Value
Call Properties	
Permissions	
Properties	
Description	
ProcessIBISCart	
Calculate	
Name	
Overlay Mode	
Type	

Grafische Abbildung von Hochschulprozessen

- Übersichtlichkeit
- Einfache Bedienung
- Schnelle Anpassungen
- Neue Prozesse abbilden
- Individuelle Funktionen
- Professionelles Reporting
- ...



Beispiel Berufungsverhandlung: Schnelle Änderung von 2 Parametern ohne Programmieraufwand

Datenmigration

Campus-Management-System

- **Zusammenführung der Daten in eine zentrale Datenbank**
- **Zusammenführung verschiedener Datenformate**
- **erweiterte, zusätzliche, professionelle Reportings möglich**
- **keine manuelle (fehleranfällige) Datenübertragung notwendig**
- **...**

Migration erfolgt über Import-Module

Probleme nur bei Insellösungen, nicht bei modernen, offenen Systemen

Projektdurchführung

Überführung der Prozesse nur mit fachlicher Expertise möglich

Wann kann ein Projekt erfolgreich sein?

- ~~Alles ist perfekt definiert → Umsetzung~~
- Expertenwissen bei der Umsetzung

agile Software-Systeme

einfache und graphische Prozessabbildung

Hochschul-Expertise

Softwarehersteller - Projektdienstleister

Projektdienstleister

- 100% Kundenorientierung
 - Das wichtigste ist das erfolgreiche Kundenprojekt
- Strategie: dem Kunden in seinem Projekt helfen
Dienstleister (dienen & leisten)

Projektumsetzung



Softwarehersteller

- Weiterentwicklung des Produktes
 - Durchführung von Kundenprojekten
- Strategie: Das beste Produkt entwickeln

Produktentwicklung

Zusammenfassung

- Wenn die Technik funktioniert ...
- Wenn die Expertise stimmt ...
- Wenn ich selbst anpassen kann (im Studierendensekretariat) ...
- Wenn ich professionelles Reporting habe ...

... dann habe ich die besten Voraussetzungen für ein langlebiges
Campus-Management-System an meiner Hochschule.

Und wenn Sie wollen ...

Dr. Joachim Janoth
Geschäftsführer

Janoth@CampusCore.eu
Telefon: 0731 / 933-2420

CampusCore GmbH
Söflinger Straße 100
89077 Ulm

www.CampusCore.eu