

Das Alumni-Stipendium

als Schnittstelle zwischen Alumni-Arbeit und
Fundraising an der RWTH Aachen

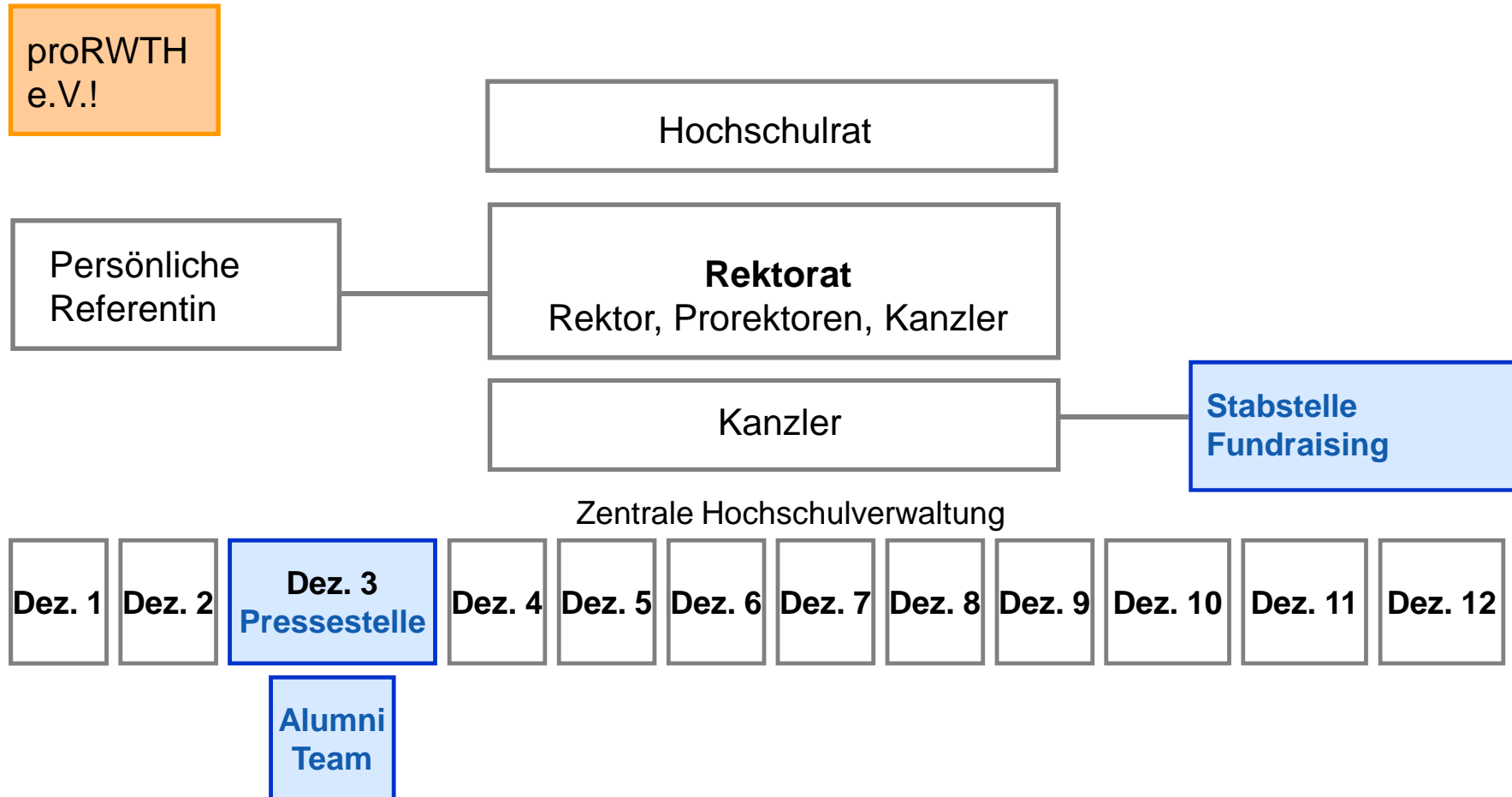
26.02.2009

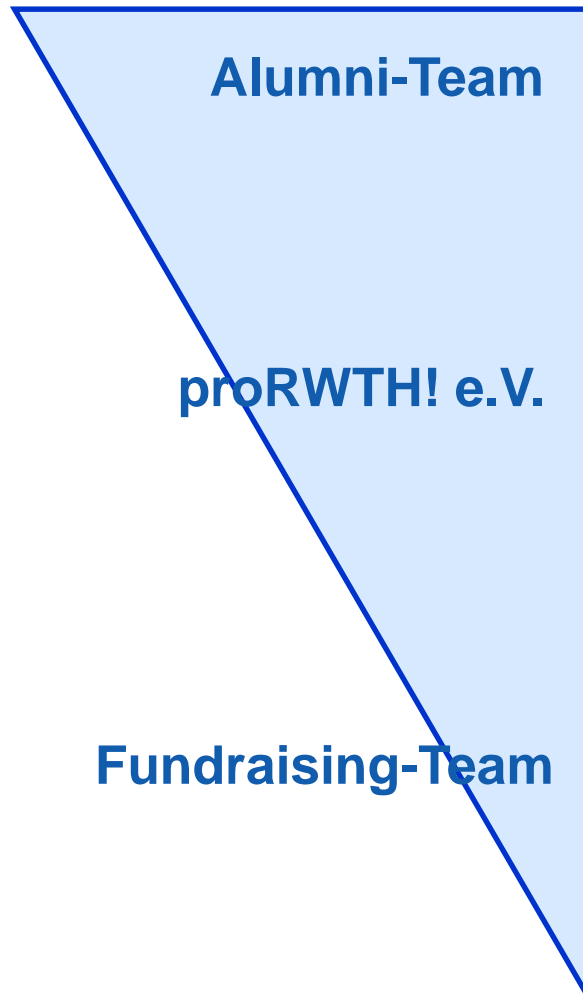


Daniela Woll | Alumni-Team
Angela Poth | Fundraising-Team

- § Funktionsbereiche der RWTH Verwaltung
- § Zielsetzung der Funktionsbereiche
- § Schnittstellen von Alumni-Arbeit und Fundraising
- § Das RWTH Alumni-Stipendium als Schnittstelle von Fundraising und Alumni-Arbeit
 - è Rückblick – Pilotphase in 2008
 - è Planung 2009 – Konzeptoptimierung
 - è Akquise Alumni-Paten
 - è Akquise Alumni-Paten für 2009
- § Ausblick Hochschulweites Stipendiensystem
 - è Überblick von Schnittstellen
 - è Koordination von Schnittstellen
- § Diskussion

Funktionsbereiche der RWTH Verwaltung





Bindung der Absolventen an die RWTH !
€ wenn Einnahmen, dann zur Förderung der Alumni-Arbeit.

Bindung von Freunden und Förderern an die RWTH !
€ Einnahmen zur Auszeichnung von besonderen Leistungen, für Ausbau und Pflege von Netzwerken, zur Förderung von Projekten sowie der Alumni-Arbeit.

Gewinnung von Förderern der RWTH !
€ Einnahmen zur Förderung von Großprojekten (Gebäude, Lehrstühle, etc.), langfristiger Aufbau von Vermögen.

Zufriedene Alumni besitzen ein großes Potenzial für die Fundraising-Aktivitäten einer Hochschule, da

- à eine enge persönliche Bindung besteht.
- à Dankbarkeit gegenüber der Hochschule vorhanden ist.
- à etwas zurückgegeben werden kann.
- à Identität vorhanden ist.
- à ein gutes Gewissen und gutes Gefühl entsteht.

**„ Aus Studierenden werden Alumni und
aus Alumni werden Freunde und Förderer der Hochschule“**

Schnittstelle von Fundraising und Alumni-Arbeit



Ziele des RWTH Alumni-Stipendiums 2007/2008

- § Einrichtung eines lebendigen Bindeglieds zwischen Studierenden und Absolventen der Hochschule
 - § Übernahme der Studiengebühren
 - § Persönlicher Kontakt zwischen Alumni-Pate und Stipendiat
 - § Gewinnung der aktiven Studierenden sowie Ehemaligen für den RWTH Alumni-Netzwerkgedanken
- è **Langfristige Bindung von Alumni an die Hochschule.**

Rückblick – Pilotphase in 2008

- § Februar 2008 offizielle Stipendienvergabe
- § 5 Stipendien für das WS 2007/2008
- § Förderdauer: 3. Semester bis zum Studienabschluss, max. 2 Semester über Regelstudienzeit.
- § Auswahlgremium: Durchführung des „Matching“ von Partnerschaften zwischen Alumni-Pate und Stipendiat.
- § Förderkriterien
 - è überdurchschnittliche schulischen Leistungen (Abitur)
 - è überdurchschnittlichen Studienleistungen
 - è Extra-Engagement im studentischen und akademischen Bereich oder auch außeruniversitäres Engagement.



Akquise Alumni-Paten für 2009

§ Zielgruppe des Aufrufes sind ausschließlich Alumni der RWTH

§ Ansprache erfolgt auf mehreren Wegen

- è großflächige Ansprache über Rundschreiben
- è Persönliche Ansprache durch Mitarbeiter des Alumni-Teams, Rektor und Fundraising-Team
- è RWTH Alumni-Medien: webpage, Alumni Magazin *keepintouch*, Email-Newsletter sowie Aktionen

§ Zielgruppen erhalten ein Anschreiben mit dem Aufruf für eine

- è Übernahme einer dauerhaften Alumni-Patenschaft.
- è Einzelspende in den Stipendienfonds zur Unterstützung von förderungswürdigen Studierenden ohne Alumni-Pate.

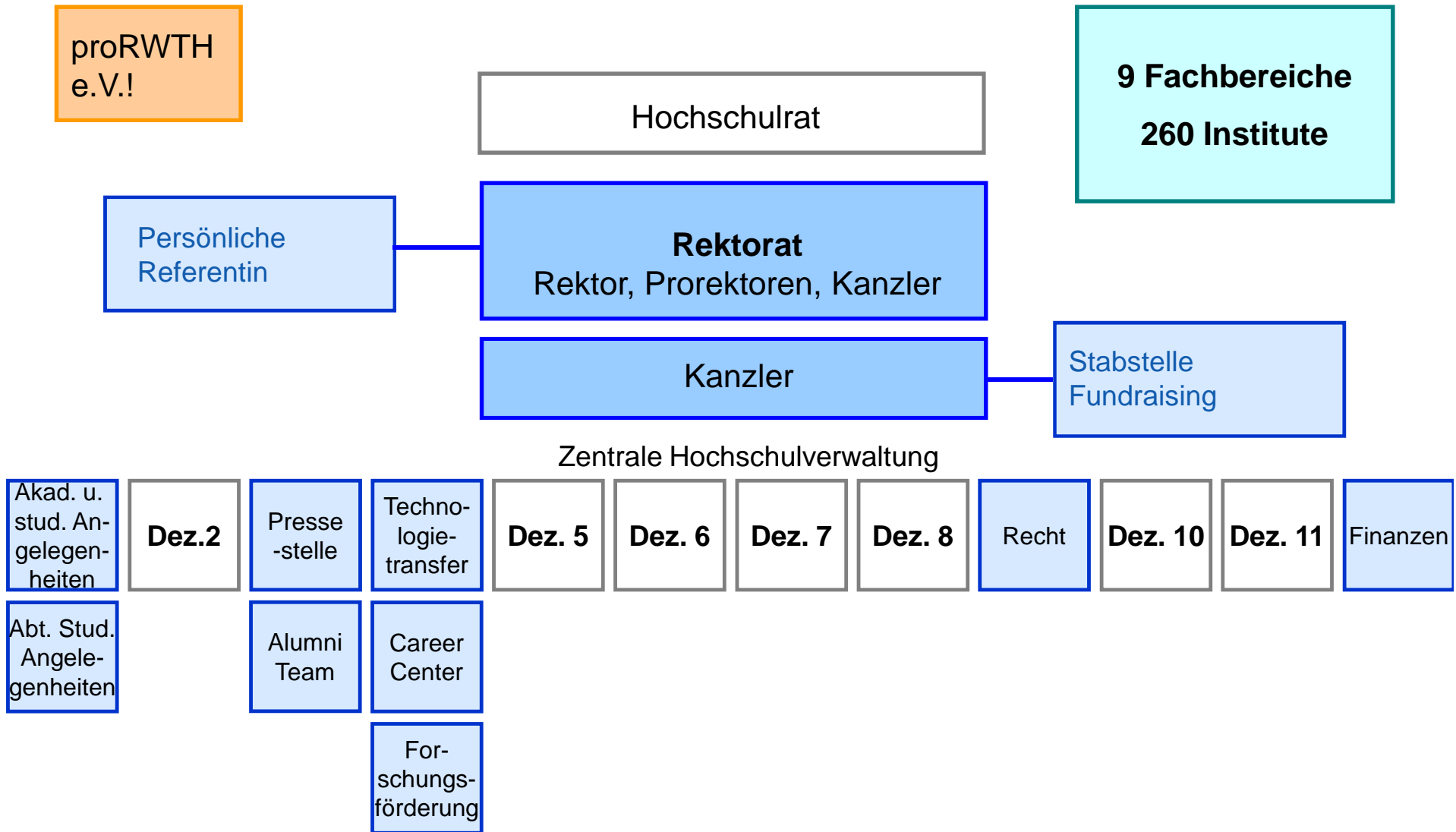
Förderinstrument RWTH Bildungsfonds

- § Der Bildungsfonds bündelt als Dachfonds die bestehenden Stipendien der RWTH und
- § bietet unterschiedliche Möglichkeiten im Fundraising:
 - è Stipendien können in einen allgemeinen Spendentopf eingezahlt werden.
 - è firmeneigene Stipendien können integriert werden.
- § Ziel ist es, für 10% der Studierenden eine monatliche Förderung von 300 Euro zur Verfügung zu stellen.

Zusätzlicher Anreiz

- § Das MIWFT fördert den Aufbau eines Stipendiensystems für begabte Studierende durch Matching Funds.

Überblick der Schnittstellen



Hochschulweites Stipendiensystem

- § Einrichtung eines federführenden Projekt-Teams für die Implementierungsphase.
- § Zentrales Projekt-Team als Ansprechpartner für alle Fragen bzgl. des Bildungsfonds.
- § Regelmäßige Arbeitsgruppen mit den Schnittstellen aller Bereiche;
 - è Hochschulleitung/Rektorat
 - è Fachbereichsleiter und Institutsleiter
 - è betroffene Funktionsbereiche der Verwaltung
- § Kooperative Ausführung der Aktivitäten entsprechend der Kompetenzen.

Vielen Dank für Ihre Aufmerksamkeit.

Gerne eröffnen wir hiermit die Diskussion.

Ansprechpartnerinnen

Daniela Woll

Alumni-Team der RWTH Aachen

Templergarben 55

52056 Aachen

Telefon: 0241 - 80 94768

Fax: 0241 - 80 92324

Mail: Daniela.Woll@zhv.rwth-aachen.de

Angela Poth

Fundraising-Team der RWTH

Templergraben 55

52056 Aachen

Telfon: 0241 - 80 94389

Fax: 0241 – 80 92392

Mail: Angela.Poth@zhv.rwth-aachen.de